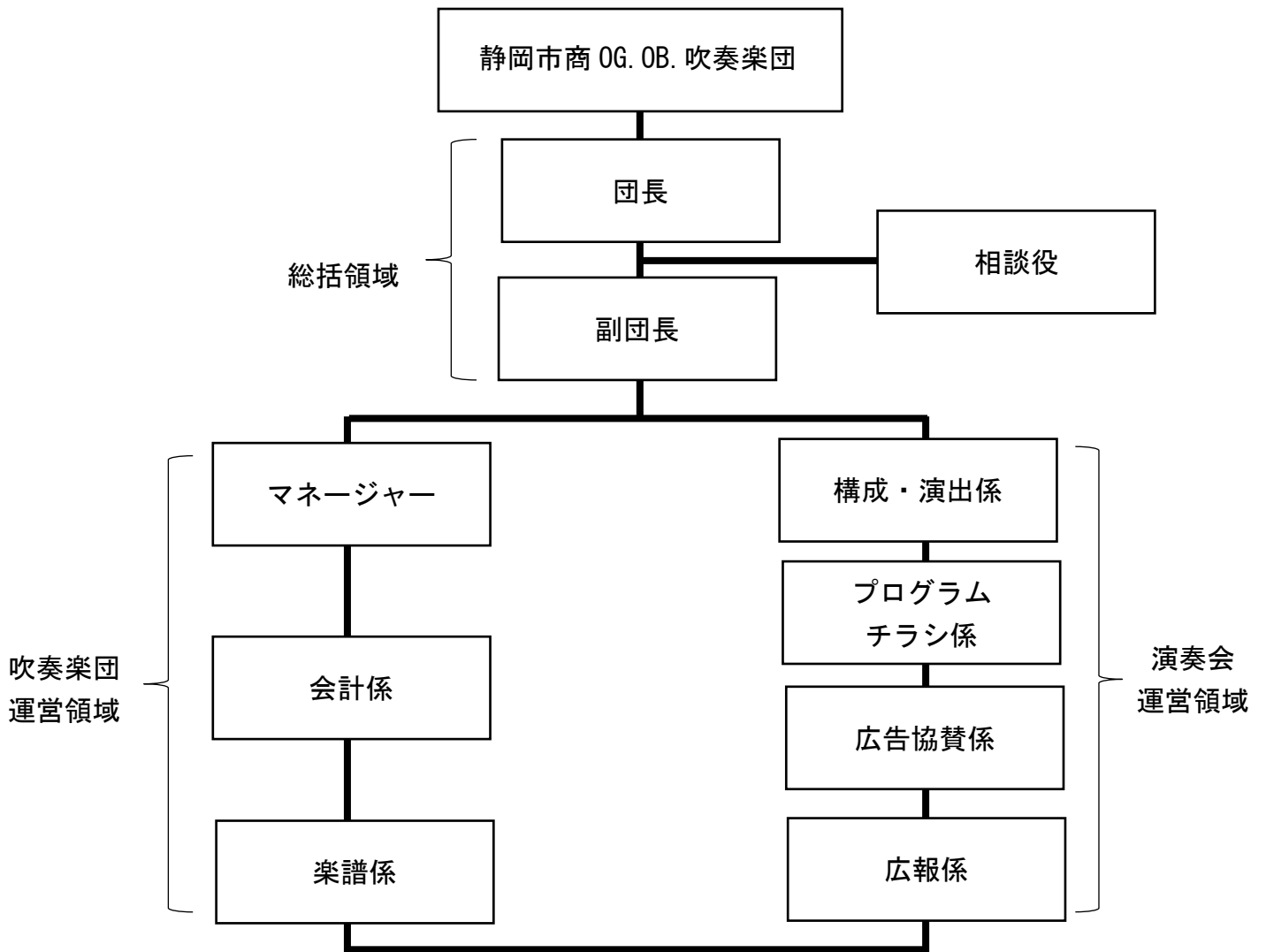


役員組織図



役員名及び業務内容

団長	主に団と定期演奏会運営の総括をする。
副団長	主に団と定期演奏会運営の総括または、その補佐、代行をする。
相談役	必要に応じて団運営や演奏会企画運営に関する指導、助言をする。
マネージャー	主に練習日程や場所の決定や指揮者との連携をする。
会計係	主に団運営や定期演奏会にかかる収支や団費の管理をする。
楽譜係	主に団所有の楽譜の管理や増刷をする。
構成・演出係	主に定期演奏会の台本作成や、衣装等の演奏会演出に関わる
プログラム・チラシ係	主に定期演奏会で使用するプログラムやチラシ等の作成及び発行を行う。
広告協賛係	主に定期演奏会における広告協賛に係る書類作成、配布、集約を行う。
広報係	主に団の活動内容や演奏会の宣伝活動等を行う。